

A 1 Dämmungsmontage bei Speichern mit einer Höhe von über 2200 mm

Bei objektspezifisch gefertigten Speichern mit einer Höhe von über 2200 mm werden die Hartschaumdämmungen durch einen Ring aus Teilkreisschalen entsprechend ergänzt. Dabei wird darauf geachtet, dass möglichst wenige horizontale Schnitte notwendig sind. Die einzelnen Schalen sind einzeln nummeriert und beschriftet, wobei zusammengehörige Segmente mit der gleichen Zahl nummeriert werden.



2

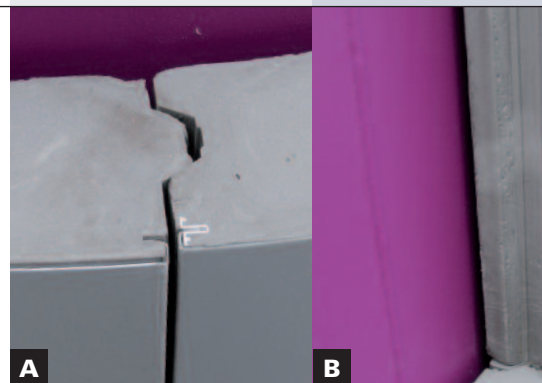
Nachdem der untere Ring aus Teilkreisschalen angebracht wurde, können die fehlenden oberen Dämmschalen auf dieselbe Weise angefügt werden.



3

A Weitere Formteile (Dämmschalen) entlang der vorgeformten Nut / Feder sauber zusammenfügen.

B Durch die Dauermagnete in den Dämmschalen ist dies einfach möglich.



4

Die horizontale Trennnaht der unteren und oberen Teilkreisschalen sollte möglichst mit einem der mitgelieferten Spanngurte überdeckt werden. Die restlichen Spanngurte sinngemäß auf die Speicherhöhe verteilen.



B Flanshisolation bei Hartschaumdämmungen

Befinden sich Flanschanschlüsse nicht an einer Stelle, an der zwei Dämmschalen aneinanderstoßen, so muß die Ausnehmung in der Dämmung dem Außendurchmesser des Flanschringes entsprechen. Für eine perfekte Dämmung des Flanschanschlusses werden die ausgenommenen Dämmteile separat mitgeliefert. Auf Grund des innen anliegenden Vlieses, werden unnötige Energieverluste über die Anschlüsse verhindert.

